

SEVILLA ETAPA II



CONJUNTO RESIDENCIAL SEVILLA ETAPA II, se encuentra ubicado en el Barrio Villamar localidad de Fontibón, en la Carrera 96H Bis 20-04. Está compuesto por 86 unidades de vivienda. Desarrollados en tres etapas. Actualmente tenemos para la venta la Segunda Etapa que consta de 24 apartamentos, dieciocho garajes y ocho depósitos. Se tiene programada la entrega de esta etapa del proyecto para Octubre de 2022.

SEVILLA ETAPA II

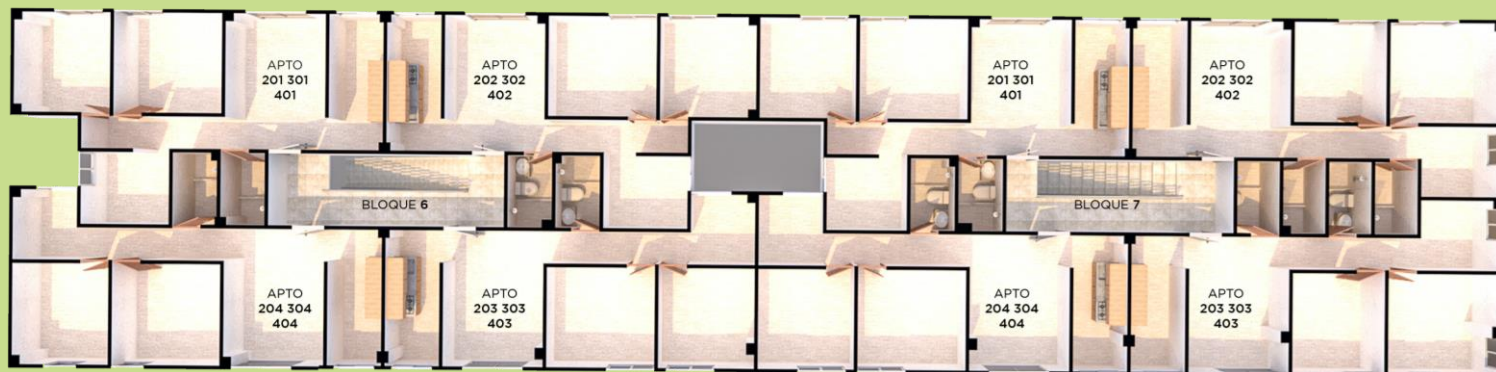
El Conjunto contara con Portería, Salón Comunal, Parque Infantil, Zonas Verdes, Parqueaderos para visitantes.

Todos los apartamentos se entregan totalmente acabados: con piso cerámicos en alcobas cocina y zonas sociales, El baño se entrega totalmente enchapado piso y muros (no se entrega división de baño ni closets), La cocina es tipo abierta, se entregará con mueble bajo y mueble alto en formica y mesón en acero inoxidable con estufa de 4 quemadores de gas con encendido electrónico y poceta de lavaplatos también lleva un calentador de paso a gas con encendido electrónico, (no se entregan closet).

SEVILLA ETAPA II Planta Parqueaderos



SEVILLA ETAPA II Plata Tipo



SEVILLA ETAPA II Apartamento Tipo 1

(Totalmente vendido)

El apartamento tiene una área construida de 40.68 m². Consta de 2 alcobas, estudio o tercera alcoba, dos baños, cocina abierta y sala comedor.



SEVILLA ETAPA II Apartamento Tipo 2

El apartamento tiene una área construida de **39.48 m²**. Consta de 2 alcobas, estudio o tercera alcoba, Un baño, cocina abierta y sala comedor.



SEVILLA ETAPA II Apartamento Tipo 3

El apartamento tiene una área construida de **37.92 m²** y su costo es. Consta de 2 alcobas, estudio o tercera alcoba, Un baño, cocina abierta y sala comedor

